



LUND UNIVERSITY  
Faculty of Social Sciences

PROTOKOLL KJLM

2016-04-28, kl 10:00-12:00

Department of Psychology

## Mötesprotokoll Kommittén för Jämställdhet, Lika- behandling och Mångfald (KJLM)

Närvarande

*Ordförande*

Eva Brodin

*Ledamöter*

Anna Lindqvist  
Farhan Sarwar  
Elinor Schad

*Närvaro- och yttranderätt*

Sofia Bunke, *biträdande prefekt*, under §5.

*Frånvarande*

Sima Wolgast

---

Ordföranden förklarar mötet öppnat.

§1 Sekreterare

Till sekreterare utses Anna Lindqvist.

§2 Justeringsperson

Till justeringsperson utses Elinor Schad.

§3 Dagordning

Dagordningen godkänns.

§4 Föregående protokoll

Föregående protokoll läggs till handlingarna.

§5 Informationsärende

Sofia informerar kort om ledningens önskemål att föra en diskussion kring institutionens struktur och kommittéernas roll i organisationen, se bifogad bilaga. Ledningen önskar att KJLM funderar över kommitténs: Syfte, Uppdrag, Mandat, Struktur och Resurser.

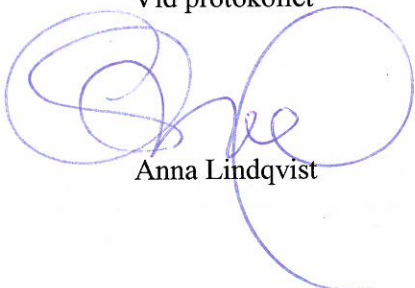
Sofia Bunke lämnar mötet kl. 10:20.

§6 Diskussion om §5

KJLM formulerar en skriftlig återkoppling som skickas till Sofia inom ett par veckor. Eva gör en skiss utifrån diskussionen på mötet, som övriga närvarande ledamöter från KJLM sedan reagerar på.


- §7 Mail till kvinnliga docenter KJLM godkänner mailet utifrån några mindre justeringar. Eva skickar ut mailet till kvinnliga docenter snarast möjligt.
- §8 Planering Sommarstart Anna gör inbjudningskort till Sommarstart. Eva bokar lokal (P115?) och meddelar Anna som lägger in det i kortet. Alla funderar på frågor till POM-rundan och mailar till övriga i kommittén inför nästa möte.
- §9 Övriga frågor Inga övriga frågor
- §10 Nästa möte 24 maj kl. 10:00-12:00 i lilla biblioteket hus P. Huvudsakligt fokus blir detaljplanering av Sommarstart som äger rum den 8 juni.

Vid protokollet



Anna Lindqvist

Justeras

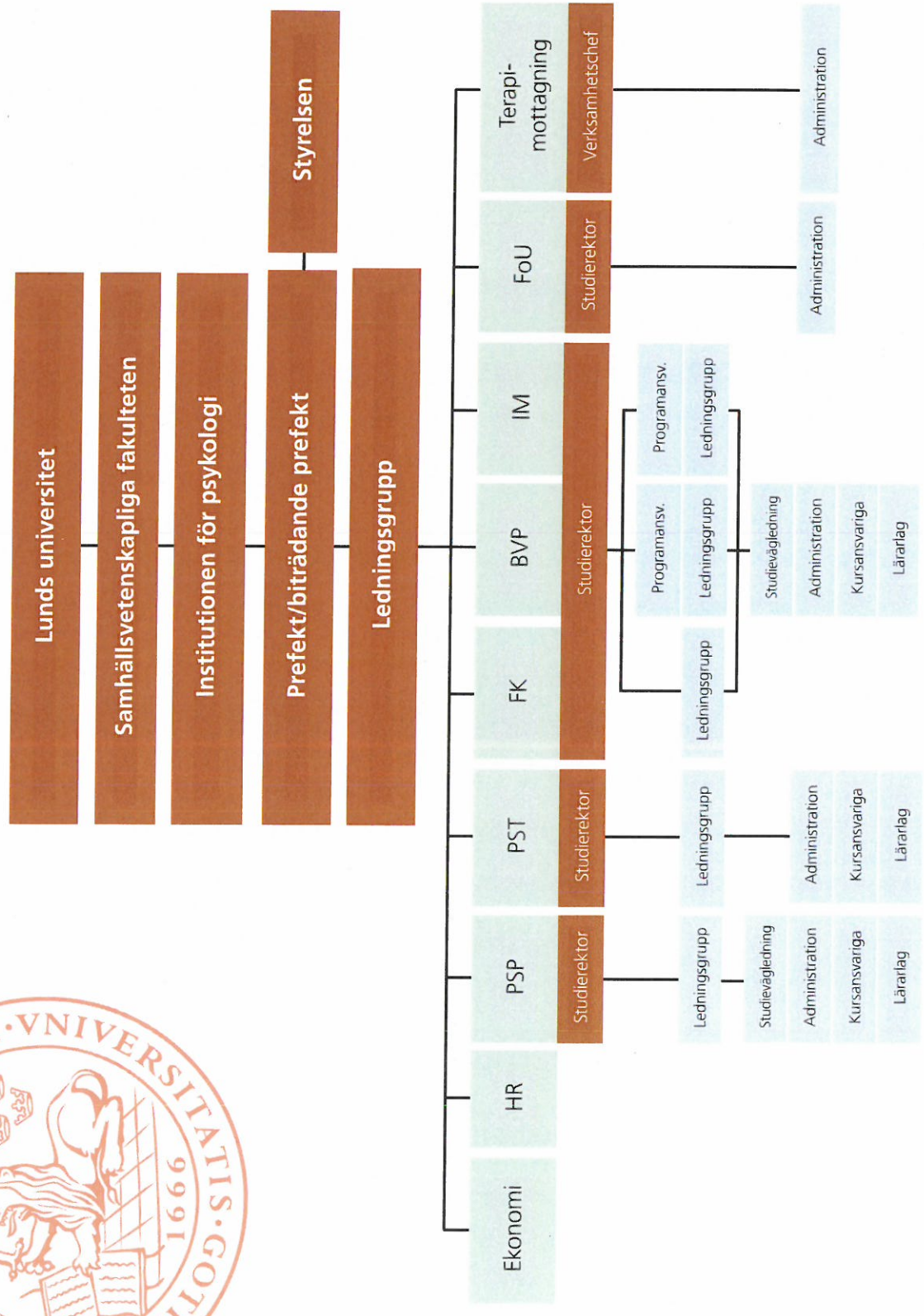


Elinor Schad



Bilaga till  
KJLMs Protokoll  
2016-04-28

UNDERLAG FÖR DISKUSSION FRÅN BITR. PREFEKT SOFIA BUNKE:  
SKISS ÖVER INSTITUTIONENS NUVARANDE ORGANISATION (VÅREN 2016)



## Avdelningar (AFK)

- Arbete- och organisation  
Föreståndare
- Utveckling  
Föreståndare
- Klinisk  
Föreståndare
- Kognition  
Föreståndare
- Neuro  
Föreståndare
- Personlighet och social  
Föreståndare

## Nätverk

- CERTAP
- Theoretical/Philosophical
- Exp. Emotionsforskning
- Forensisk
- Prestation under stress
- Idrotts- Motionsforskning
- Perceptuell information
- Social Kognition
- Creativity (Luck)

## Övriga stödfunktioner

IT - Webb - Vaktmästeri

## Kommittéer

Internationalisering - Arbetsmiljö  
Lokal - Etik - KJLM

